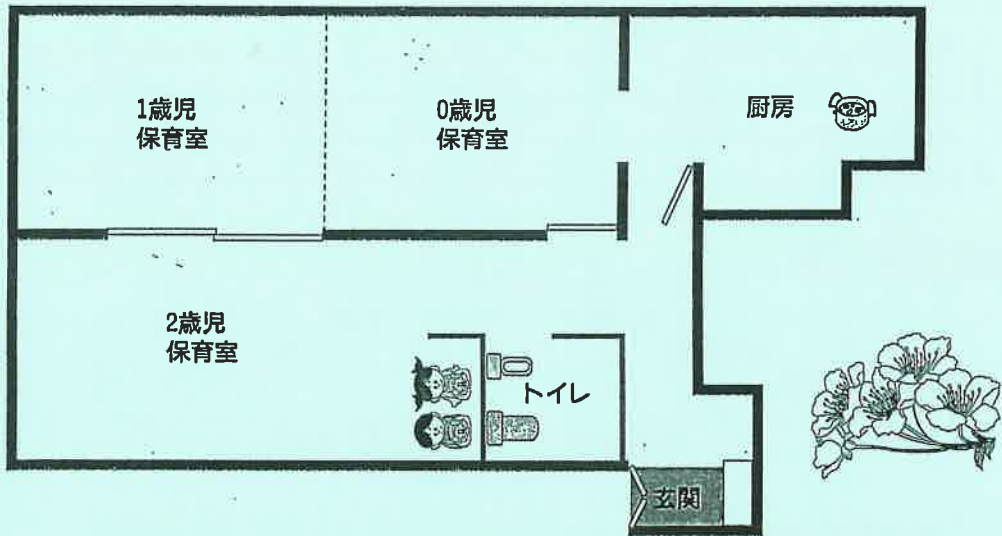


保育室見取り図



NPO法人さくらんぼ

みんなと子育てみんなの子ども♪♪



“赤ちゃんはすごいなあ！”赤ちゃんのコミュニケーションは生まれてすぐから発達していきます。赤ちゃんに対するとき、表情をよく動かし「声をかけ、笑いかける」ことが大切です。

赤ちゃんは近くにいる子とのかかわりの中でまねたり、取り合ったり、触れ合ったりすることで成長していきます。「発達子ども自身がするもの」大人は世話をしたり教え込むのではなく、見守りながら能力を引き出し、伸ばしていくこと、そしてみんなの笑顔がうれしいほんわか保育室づくりをすすめます。

芽が出たばかりの一人ひとりの小さな種が、やがて世界にひとつだけの花を咲かせて大きく実を結ぶ、その時を楽しみにして、保護者のみなさんと共に歩んでまいります。

丈夫な身体

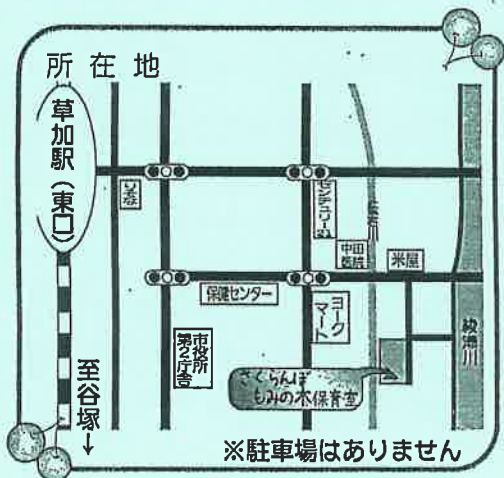
給食 ⇒全て手作りが基本。旬の食材をふんだんに取り入れたオリジナルレシピ
 仕入れ ⇒基本食材は安心・安全の生協から
 食事の時間はおいしい・楽しい・笑顔がいっぱい！

延長保育

最長朝7時30分～夜7時30分まで
 (延長保育料がかかります)
 フルタイムのパパ・ママも安心！

保育方針

一人ひとりの特性に応じ、人とのかかわりを大切にした保育で、子どもの主体性を育てていきます



小規模保育施設 (B型)

さくらんぼもみの木保育室は、施設の広さや設備、職員数や資格、保育内容について国が設けた基準をクリアして草加市に認定を受けた保育室です。小規模保育施設 (B型) への入室は市が一括管理しています。

申し込み：草加市役所 保育課
 048-922-0151

運営・管理 NPO法人さくらんぼ



所在地：草加市手代町767-6
 TEL&FAX：048-924-2053
 休園日：日曜・祝日・年末年始

保育時間
 ☆月曜～金曜 8:30～17:00
 ☆土曜 8:30～16:30
 ☆時間外保育 午前≫ 7:30～8:30
 午後≫ 17:00～18:30 ※月～金のみ
 ☆延長保育 午後≫ 18:30～19:30

※通常保育料のほかに延長保育料がかかります

NPO法人さくらんぼ

“子ども大好き” “子育て応援したい” という熱意にあふれたサポーターが集まって1997年に誕生。草加市の子育て家庭支援や、子育ても含めてみんなの住みよい街づくりを目指して活動しています。

基本理念

人と人とのつながりや暖かさを大切に、相互扶助の精神に基づいて子育て家庭支援事業を展開し、地域の子育て情報の発信と子育て家庭支援の拠点として子どもが健やかに育つ街づくりを目指して活動します。
子どもの主体性が育つ物的・人的な環境をつくり、誰もが安心して子育てができるコミュニティーの拠点となるようすすめます。

保育の取り組み

一人ひとりにふさわしい環境を整え、子ども同士が関わり合いながら、くつろいだ雰囲気の中で、自発性の基礎を培うような保育に重点をおき、生活の自立を見守ります。



生活のリズムを大切に

→ 親しみとくつろぎの場となる環境づくり

生活の3要素といえる「遊び」「食事」「お昼寝」、一人ひとりの発達を大切に、生活リズムを整えていきます。



自発的な遊びと主体的な活動

→ 自分で好きな遊びを選べる環境づくり

「遊び」は「赤ちゃん(0~2歳)の生活すべて」と位置付けています。子ども同士の関わりの中で、自然と触れ合い体験する遊びや経験してほしい「楽しむ、味わう、好奇心、興味、感じるを学ぶ」環境を構成します。自分で選んだ好きな遊びを繰り返すことができるよう、見守ります。



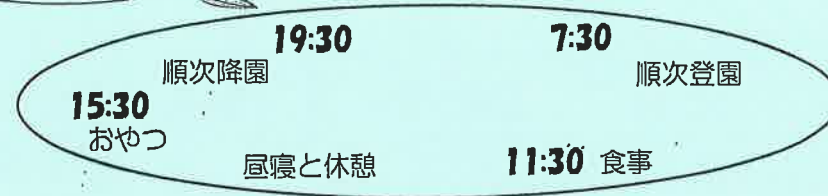
園児数

さくらんぼ もみの木保育室 12名

年齢	0歳	1歳	2歳	合計
クラス名	らっこ	こあら	ぱんだ	
定員	3	4	5	12



園の一日



主な年間行事予定

🍷 入園式	じゃがいも掘り	🍷 お月見	さつまいも掘り
🍷 保育参観と試食会		🍷 運動会	
		🍷 春	🍷 秋
🍷 七夕	水遊び	🍷 夏	🍷 冬
🍷 個人面談		🍷 クリスマス会	🍷 豆まき
		🍷 成長展	🍷 お別れ会

※毎月 誕生会・避難訓練・身長体重測定
※ 🍷 マークは親子で参加する行事です



おいしく楽しい食事

→ みんなと食べると笑顔がいっぱい

“あー、おいしかった”という子どもたちの笑顔、みんなと一緒に楽しくご飯を食べることを大事にしています。
赤ちゃんのときから、「だし」のおいしさや旬の野菜・本来の味のおいしさを覚えられるよう、献立・調理をすすめていきます。
一人ひとりの発達状態に合わせて、無理強いせず楽しい食事、「どれから食べようかな、これもおいしそうだな」と思う楽しみ、自らすすんで食べることを大切にしたいと思います。